



## ISCRIZIONI

La quota di iscrizione è di euro 100 da versare tramite bonifico bancario intestato a:

Madonna dell'Uliveto Scsrl - BPER  
sede di Albinea

codice IBAN:

IT62G0538766130000001008155

Partecipazione gratuita per i dipendenti dell'Azienda USL di Reggio Emilia - IRCSS con autorizzazione a partecipare del proprio Responsabile del Servizio/Dipartimento, da consegnare insieme alla scheda di iscrizione, come da Convenzione.

Per chi non avesse il sostegno del proprio ente di appartenenza, sono previste borse di studio da richiedere a: [annamaria.marzi@madonna-uliveto.org](mailto:annamaria.marzi@madonna-uliveto.org)

**Sono previsti 10 crediti ECM.**

## NOTE ORGANIZZATIVE

Il corso si realizzerà con un numero minimo di 7 partecipanti fino a un massimo di 12.

Per l'iscrizione farà fede la data di arrivo della richiesta accompagnata da copia del versamento effettuato.

Il corso si terrà presso il  
**Centro di Formazione  
Madonna dell'Uliveto**

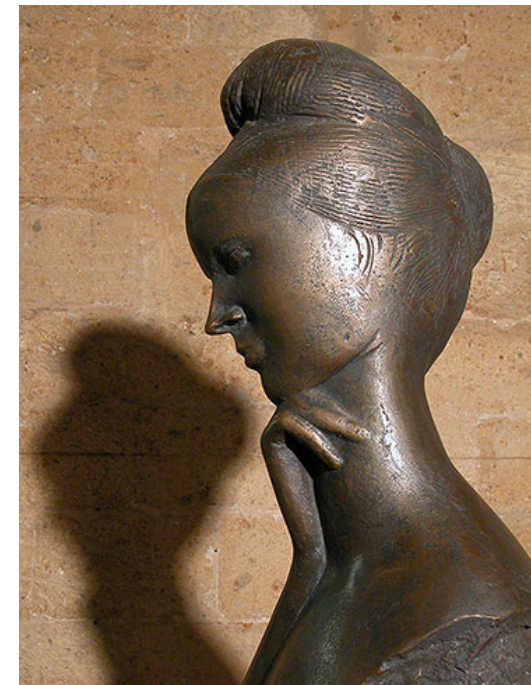
## Informazioni



Segreteria del Centro di  
Formazione  
ore 9/13 e 14/17  
Alessandra  
Tel. **0522.597718/10**  
Fax 0522.597726

## VI E' UN TEMPO ANCHE PER MORIRE? QUANDO HA SENSO FERMARSI?

### DIALOGO SOCRATICO



**Venerdì 6 Marzo 2020**  
**Ore 9.30 - 17**

## Vi è un tempo anche per morire? Quando ha senso fermarsi?- Dialogo socratico

### Introduzione

Nelle nostre esperienze e nei giudizi che, più o meno esplicitamente ci siamo fatti su di esse, risiede un patrimonio conoscitivo e umano importante oltre a una serie di interrogativi, su cui, varrebbe la pena soffermarsi.

La proposta formativa vuole aprire uno spazio per queste riflessioni, uno spazio socratico.

Nelle relazioni di cura, in particolare modo quando ci si trova in situazioni di sofferenza, tra la vita e la morte, il curante è posto di fronte alla questione del 'limite' delle cure tanto che questi si può chiedere fin dove sia opportuno che si spinga e quando sia appropriato che si fermi.

Vale anche la pena chiedersi se si possa ancora morire avendo un 'tempo dedicato' per attraversare questo cruciale passaggio di ogni essere umano. Da qui la domanda da cui prenderà spunto questo dialogo: *Vi è un tempo per morire? Quando ha senso fermarsi?*

Al dialogo possono partecipare tutte le persone che sono disposte a riflettere sulla propria e altrui esperienza, ad esprimersi con autenticità e spirito critico, costruendo insieme agli altri un pensiero che miri a pervenire a una conoscenza più profonda della tematica in oggetto, nello sforzo comune di intendersi, rispettarsi e ricercare insieme.

### Obiettivi

- Esercitarsi a esprimere e formulare insieme le proprie ragioni
- Affinare il proprio sapere esperienziale e la propria disponibilità all'ascolto
- Offrire un'occasione di riflessione e di senso, che sia complementare a quelle più operative.
- Giungere a consensi argomentati e condivisi

### Destinatari

Professionisti/e della salute (infermieri, medici, psicologi, operatori socio-sanitari), formatori e consulenti, volontari, studenti in campo socio-sanitario e cittadini/e.

### Formatore

dott. **Paolo Dordoni** (Phd in filosofia - Università Complutense di Madrid, Moderatore socratico - GSP)

### Metodologia

Le sessioni sono presiedute dal moderatore che concorderà con i partecipanti la domanda di partenza oggetto di discussione, raccoglierà alcuni esempi concreti per discuterla, aiuterà i partecipanti a scegliere un esempio in grado di condurre, gradualmente, all'approfondimento.